



新日興股份有限公司

SHIN ZU SHING CO.,LTD.

2025年第一季營運成果說明

2025 Q1 Earnings Results



2025.06.13



免責聲明 Disclaimer



- ◆ 本簡報及同時發佈之相關訊息所提及之前瞻性資訊，乃本公司對未來可能發生的業務活動、發展之預測性陳述。未來實際發生的營運結果、財務狀況以及業務成果，可能與本簡報預測性資訊有所差異。其原因可能來自於各種本公司無法掌控之風險等因素。
- ◆ 本簡報中對未來的展望，反映本公司截至目前為止對於未來的看法。對於這些看法，未來若有任何變更或調整時，本公司並不負責隨時再度提醒或更新。



Agenda

- 01 資產負債表 Balance sheet
- 02 B/S重要比率 B/S ratio
- 03 損益表 Income statement
- 04 I/S重要比率 I/S ratio
- 05 營收狀況 Consolidated Revenue
- 06 營收狀況-產品別 Revenue Mix
- 07 獲利能力 Profitability

資產負債表 Balance sheet



新台幣百萬元 Million NT Dollars	2023	2024	1Q25	年增率YoY (%)			1Q24
				2023	2024	1Q25 (與去年同期比較)	
流動資產 Current assets	12,600	13,784	13,672	-0.28%	9.40%	5.07%	13,012
不動產、廠房及設備 Property, plant and equipment	5,364	5,674	5,751	-6.86%	5.78%	8.71%	5,290
其他非流動資產 Other non-current assets	3,588	3,810	3,965	17.83%	6.19%	10.69%	3,582
資產總計 Total assets	21,552	23,268	23,388	0.52%	7.96%	6.87%	21,884
流動負債 Current liabilities	5,531	4,093	3,971	11.35%	-26.00%	-26.77%	5,423
非流動負債 Non-current liabilities	468	1,207	1,193	-21.08%	157.91%	143.97%	489
負債總計 Total Liabilities	5,999	5,300	5,164	7.90%	-11.65%	-12.65%	5,912
淨值比率(%) Equity ratio	72.16%	77.22%	77.92%	-2.57%	7.01%	6.77%	72.98%

B/S重要比率 B/S ratio



	2020	2021	2022	2023	2024	1Q25
應收款項週轉率(次) Receivables turnover ratio	2.74	2.30	2.63	2.37	2.80	2.32
存貨週轉率(次) Inventory turnover ratio	6.39	5.23	5.17	4.81	5.91	4.53
應付款項週轉率(次) Payables turnover ratio	4.07	3.48	4.49	3.86	3.96	3.30
資產報酬率(%) ROA	8.02	5.37	7.80	3.84	6.17	3.75
權益報酬率(%) ROE	11.47	7.49	10.57	5.14	8.11	4.76
純益率(%) Net profit ratio	10.98	9.63	14.03	8.02	10.20	7.68
現金流量比率(%) Cash flow ratio	35.43	49.32	30.85	38.15	15.68	28.62

損益表 Income statement



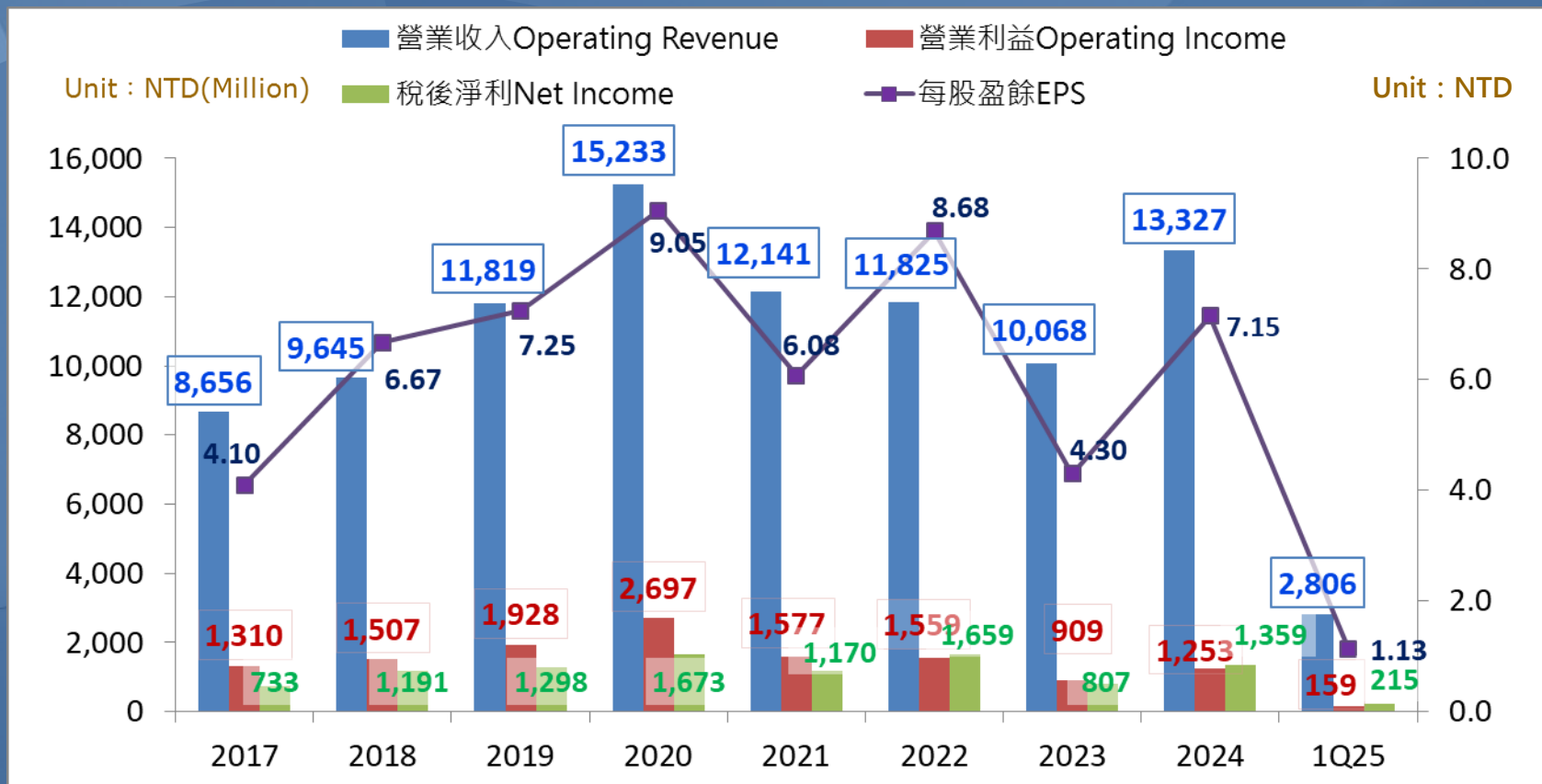
新台幣百萬元 Million NT Dollars	2023	2024	1Q25	年增率YoY (%)			1Q24
				2023	2024	1Q25 (與去年同期比較)	
營業收入 Operating revenue	10,068	13,327	2,806	-14.86%	32.37%	-2.87%	2,889
營業毛利 Operating margin	1,805	2,462	450	-27.86%	36.40%	-12.45%	514
營業費用 Operating expenses	896	1,209	291	-4.88%	34.93%	14.57%	254
營業利益 Operating Income	909	1,253	159	-41.69%	37.84%	-38.85%	260
稅前淨利 Profit before income tax	1,163	1,875	279	-48.72%	61.22%	-30.25%	400
所得稅 Income tax	356	516	63	-41.54%	44.94%	-25.88%	85
稅後淨利 Net Income	807	1,359	216	-51.36%	68.40%	-31.43%	315
每股盈餘 EPS	4.30	7.15	1.13	-50.46%	66.28%	-32.74%	1.68

I/S重要比率 I/S ratio



	2020	2021	2022	2023	2024	1Q25
毛利率(%) Margin ratio	23.99	20.09	21.16%	17.93%	18.47%	16.05%
營業費用率(%) Operating expenses ratio	6.29	7.10	7.97%	8.90%	9.07%	10.38%
營業利益率(%) Operating Income ratio	17.70	12.99	13.18%	9.03%	9.40%	5.67%
所得稅率(%) Income tax ratio	5.07	3.81	5.15%	3.54%	3.87%	2.25%
淨利率(%) Profit ratio	10.98	9.63	14.03%	8.02%	10.20%	7.68%

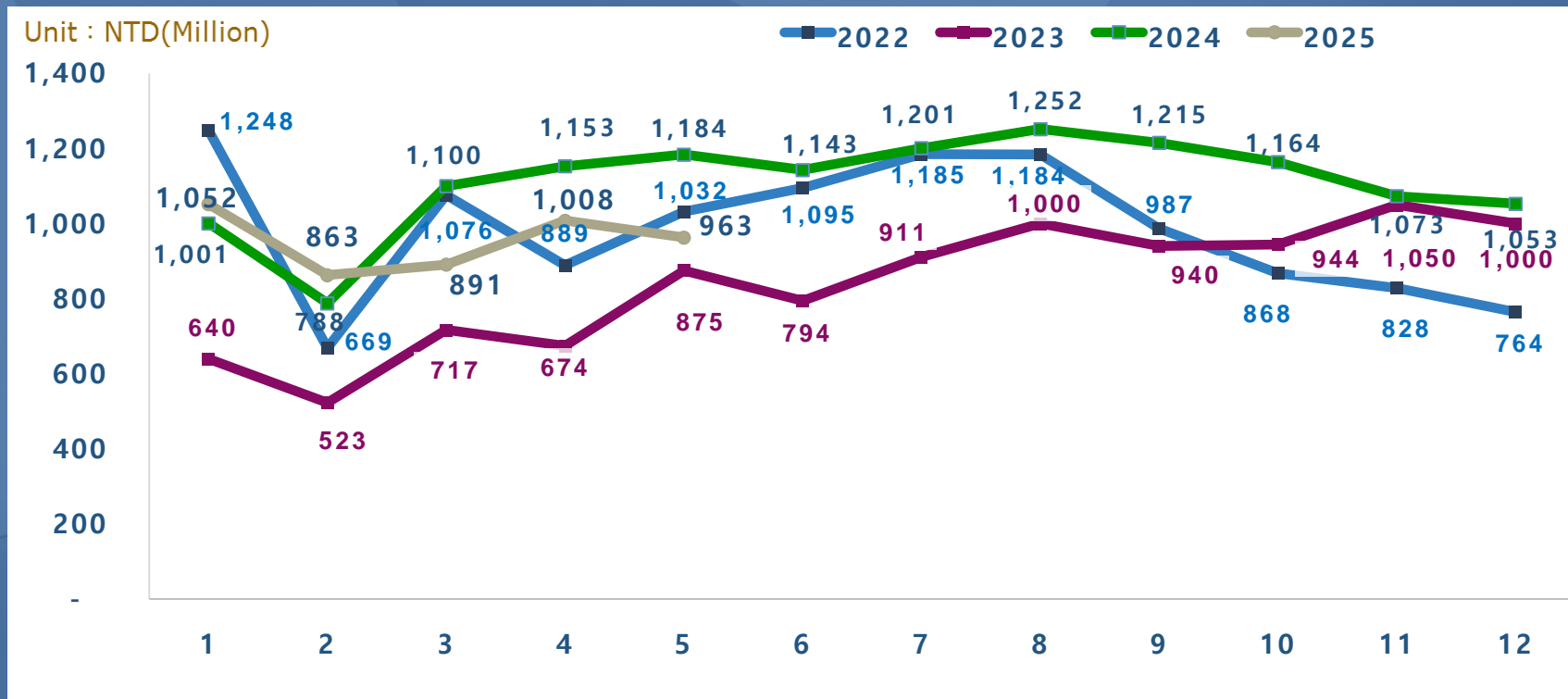
營收狀況 Consolidated Revenue SZS



新日興集團合併營收曲線圖



SZS Group 2022-202504 Consolidated Revenue



2025年1-5月主要營業比重



Revenue Mix

樞紐組立製品
Hinges-NB
1,124,441



樞紐組立製品
Hinges-LCD
607,189



樞紐組立製品
Hinges-3C
343,649



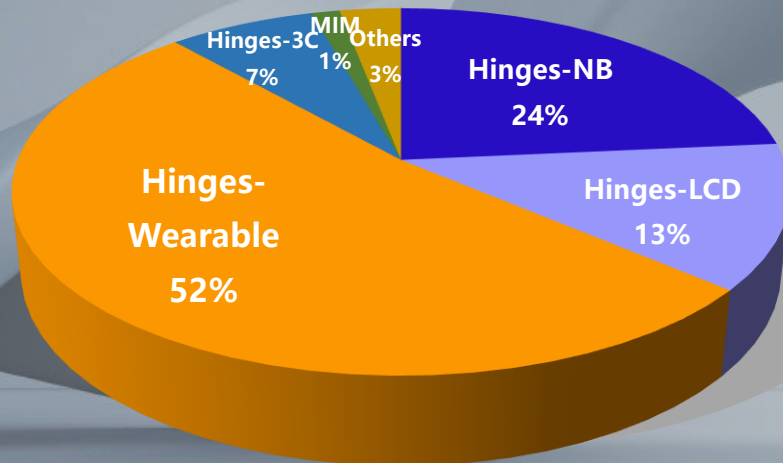
穿戴及配件製品
Hinges-Wearable
2,491,735



粉末冶金
MIM
66,567



其他
Others
143,737

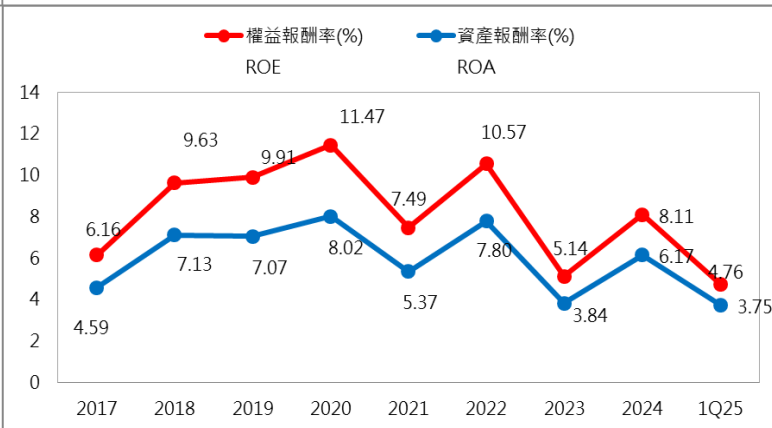
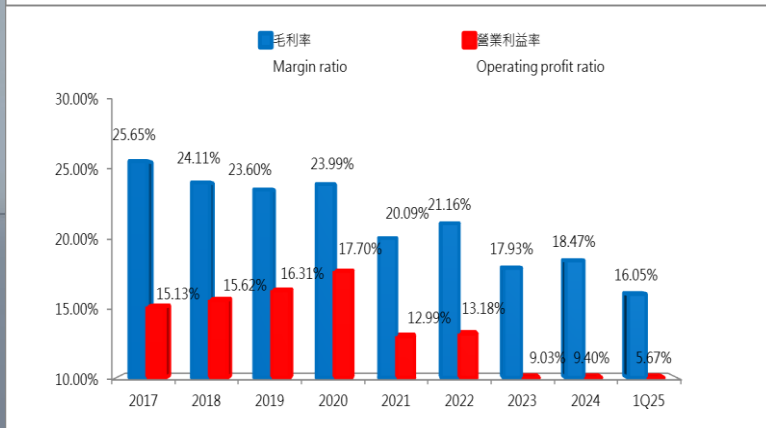
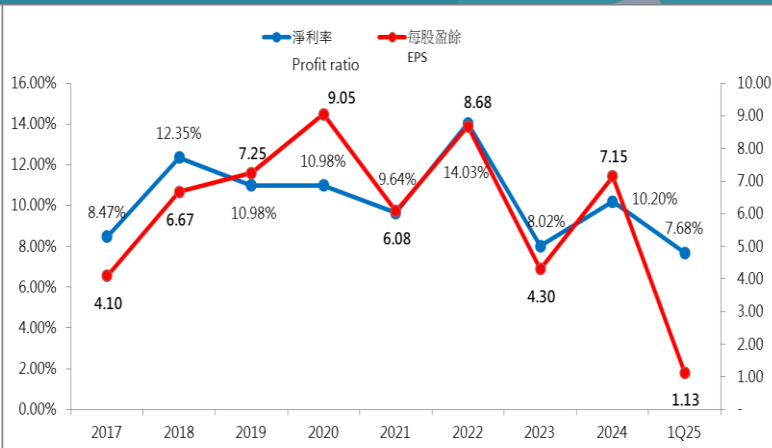
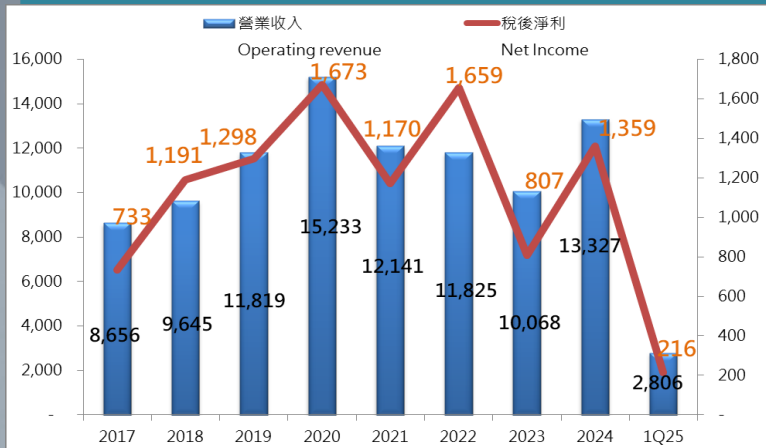


合併總營收 Total Consolidated Sales

4,777,318

(Thousand NT Dollars)

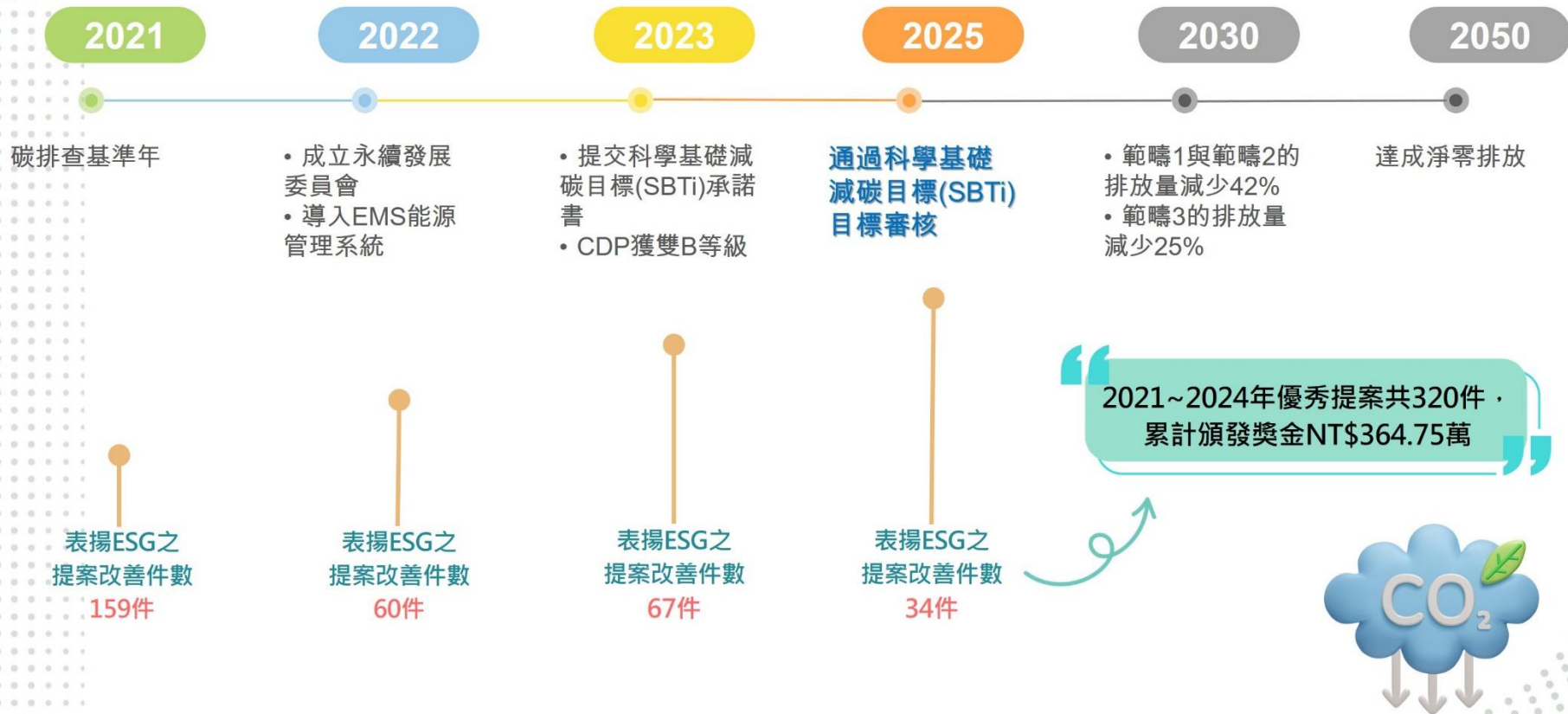
獲利能力 Profitability



The graphic features the letters 'ESG' in a large, bold, green font. The 'E' is a teal color, while the 'S' and 'G' are a vibrant green. A wind turbine is positioned in front of the 'E', and a city skyline with illuminated buildings is visible behind the 'S'. To the right of the 'G', there are two interlocking green gears. The background is a dark blue gradient with white clouds, yellow stars, and teal arrows. Below the 'ESG' graphic, the word 'PERFORMANCE' is written in a large, bold, green font with a slight shadow effect.

ESG PERFORMANCE

SZS NET ZERO Roadmap



Environmental Performance

加入科學基礎減碳目標倡議(SBTi)

2023年遞交 SBTi 承諾書，2024年7月提交減碳目標，2025年1月通過目標審核。



CDP獲肯定

2024年獲CDP氣候及水問卷B及B-管理等級



減碳成效

2023-2024年全集團範疇一及二減碳
7,493 tonCO₂e



綠色生產

- 導入自動化生產
- 新日興北江廠遵循美國LEED (Leadership in Energy and Environmental Design) 綠建築標準



導入ISO管理系統

預計2025年導入ISO 50001



Environmental Performance



氣候變遷

- 申請SBTi倡議
- 攜手供應商減碳



循環經濟

- 領先行業，落實設備拆解再造
- 車床、銑床導入油品回收再利用
- 開發刀具回收再製



水資源

- 精進製程水回收率50%
- 精進廢水處理效率40%



自動化生產

- 全產線自動化生產，降低人力30%
- 模組化，開發新產品



綠建築

- 新建廠區採綠建築設計
- 現有廠區均規劃於屋頂建置太陽能

累計投入成本：
新台幣 982,187,132 元

Social Performance

青年培力計劃

- 累積投入之產學合作經費約 NT\$3,015.6萬
- 受益學生1,064人次

導入數位學習管理系統

- 發展通識課程、永續種子課程
- 累積開課4,457堂
- 投入教育訓練經費364萬

促進健康與福祉活動

- 員工健康促進活動、健康講座
- 新日興公益日
- 年度淨灘活動(攜手供應商)
- 新日興盃書法比賽



尊重人權

- 海內外營運據點均取得RBA銀級認證
- 外籍移工良善照顧，力行零收費制度

職業健康與安全管理

- 新增與工作者溝通管道：設置QR-Code健康安全反饋意見
- 2023~2024年辦5場理健康促進活動，共1105人參與
- 2023~2024年健康關懷總人數為1091人

社福捐助計畫

- 樹林區關懷獨居老人寒冬送暖計畫
- 樹林區國小口琴社團經費
- 蒲公英基金會小領袖計畫
- 新北市樹林高中FRC機器人代表隊
- 台北經營管理研究院2024年公益系列講座

Social Performance



榮獲國民健康署
「健康職場認證/健康促進標章」

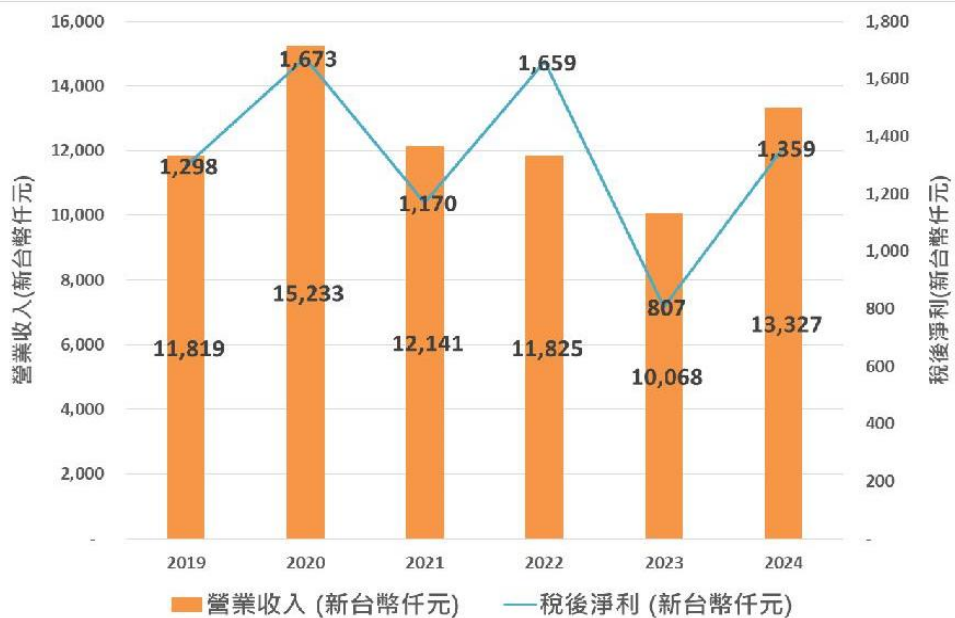


企業永續報告公開
職業健康與安全指標主動評比



平均離職率下降30%

Governance Performance



上市公司市值占大盤比重排名**182**名

(資料來源：證交所；資料日期：2025/4/30)

Governance Performance

2023年
公司治理評鑑
上市公司
21~35%

獲台灣董事學會
**2024外資精選
台灣百強**

全體董事之董
事會實際出席
率及進修達成
率皆 **100%**

女性董事
占比
≥ 10%

欣日興(蘇州)獲
得評定為江蘇省
省級智能製造工
廠

≥ 80%
董事
未兼任
員工或經理人

2024年獲
TCSA永續報告獎
銀獎

編制英文版財
務報告、年
報、永續報告

SZS 2025年永續策略聚焦於氣候與循環經濟

面向	策略方向	2025目標	SDGs	
氣候變遷	能源效率	10%	  	
	減碳承諾			廠內各公供設備能源效率提升10%
	水資源管理			通過SBTI 倡議，並輔導10%供應商進行碳盤查 製程廢水排放零失誤 0%
循環經濟	永續設計	10%	  	
	回收再利用			以永續為目標，開發設計新產品 提升10%廢棄物回收再利用率
	模組化生產			運用新設計模組零件，目標減碳10%
永續供應鏈	供應鏈議合識別	10%	 	
	供應鏈輔導計畫			10%關鍵供應商議合及識別 輔導20%供應商導入ISO14001/45001
	低碳材料使用			目標10%通用零組件選用低碳材料
社會影響力	友善環境	80%	 	
	員工認同			打造多元共融的DEI職場 獲取80%的員工認同
	社區關懷			深化社區參與與社會公益活動  



Thank You